

## Claviers câblés HomeWorks QS seeTouch de style Designer

Les claviers HomeWorks QS seeTouch permettent aux propriétaires de gérer d'une façon simple et élégante les lumières, les stores/rideaux, les écrans motorisés, les thermostats et bien d'autres applications.

Les claviers HomeWorks QS seeTouch présentent de grands boutons, faciles à utiliser, plus une option unique de texte rétro-éclairé qui rend le clavier lisible à toute heure du jour et de la nuit. Les boutons du clavier seeTouch sont arrondis, ce qui permet au texte d'être à un angle ascendant et donc mieux lisible.

Des ensembles de remplacement sont disponibles dans une large gamme de couleurs et avec des textes personnalisés permettant d'identifier clairement chaque fonction. La souplesse du design des claviers permet de changer la couleur, le nombre de boutons et la configuration de ceux-ci en installant simplement un ensemble de gravure de rechange.

Tous les modèles de claviers câblés HomeWorks QS seeTouch possèdent deux fermetures de contact à l'arrière de l'unité qui permettent d'activer des fonctions indépendantes à partir des boutons avant. On trouve également dans les options des configurations à récepteur infrarouge avec des boutons variateurs.

Utilisez les plaques murales Lutron de style Designer (Claro ou Satin Colors). Les plaques murales sont vendues séparément. Les plaques murales Lutron Claro et Satin Colors s'enclenchent sans attaches visibles.



### Numéros de modèles

HQWD-W1B-XX*	Clavier à 1 bouton
RKD-W1B-XX*-E	Ensemble de remplacement de gravure
HQWD-W2BS-XX*	Clavier à 2 boutons
RKD-W2BS-XX*-E	Ensemble de remplacement de gravure
HQWD-W3BS-XX*	Clavier à 3 boutons
RKD-W3BS-XX*-E	Ensemble de remplacement de gravure
HQWD-W3BSRL-XX*	Clavier à 3 boutons avec variateur
RKD-W3BSRL-XX*-E	Ensemble de remplacement de gravure
HQWD-W3S-XX*	Clavier à 3 scènes avec variateur
RKD-W3S-XX*-E	Ensemble de remplacement de gravure
HQWD-W4BS-XX*	Clavier à 4 boutons
RKD-W4BS-XX*-E	Ensemble de remplacement de gravure
HQWD-W4S-XX*	Clavier à 4 scènes avec variateur
RKD-W4S-XX*-E	Ensemble de remplacement de gravure
HQWD-W5B-XX*	Clavier à 5 boutons
RKD-W5B-XX*-E	Ensemble de remplacement de gravure
HQWD-W5BRL-XX*	Clavier à 5 boutons avec variateur
RKD-W5BRL-XX*-E	Ensemble de remplacement de gravure

HQWD-W5BIR-XX*	Clavier à 5 boutons avec variateur et récepteur infrarouge
RKD-W5BIR-XX*-E	Ensemble de remplacement de gravure
HQWD-W6B-XX*	Clavier à 6 boutons
RKD-W6B-XX*-E	Ensemble de remplacement de gravure
HQWD-W6BRL-XX*	Clavier à 6 boutons avec variateur
RKD-W6BRL-XX*-E	Ensemble de remplacement de gravure
HQWD-W7B-XX*	Clavier à 7 boutons
RKD-W7B-XX*-E	Ensemble de remplacement de gravure
HQWD-W1RLD-XX*-E	Clavier à deux groupes avec variateur
RKD-W1RLD-XX*	Ensemble de remplacement de gravure
HQWD-W2RLD-XX*	Clavier à deux groupes avec double variateur
RKD-W2RLD-XX*-E	Ensemble de remplacement de gravure
HQWD-W3BD-XX*	Clavier à deux groupes
RKD-W3BD-XX*-E	Ensemble de remplacement de gravure

\*« XX » dans le numéro du modèle représente le code couleur/ finition. Voir **Couleurs et finitions** à la fin de ce document.

## Claviers câblés HomeWorks QS seeTouch de style Designer

### Spécifications

<b>Numéros de modèles</b>	<p><b>Claviers :</b> HQWD-W1B, HQWD-W2BS, HQWD-W3BS, HQWD-W3BSRL, HQWD-W3S, HQWD-W4BS, HQWD-W4S, HQWD-W5B, HQWD-W5BRL, HQWD-W5BIR, HQWD-W6B, HQWD-W6BRL, HQWD-W7B, HQWD-W1RLD, HQWD-W2RLD, HQWD-W3BD</p> <p><b>Ensembles de remplacement :</b> RKD-W1B-XX-E, RKD-W2BS-XX-E, RKD-W3BS-XX-E, RKD-W3BSRL-XX-E, RKD-W3S-XX-E, RKD-W4BS-XX-E, RKD-W4S-XX-E, RKD-W5B-XX-E, RKD-W5BRL-XX-E, RKD-W5BIR-XX-E, RKD-W6B-XX-E, RKD-W6BRL-XX-E, RKD-W7B-XX-E, RKD-W1RLD-XX-E, RKD-W2RLD-XX-E, RKD-W3BD-XX-E</p>
<b>Alimentation</b>	24–36V $\overline{=}$ 30 mA SELV/PELV/NEC® Class 2
<b>Consommation électrique habituelle :</b>	0,6 W; 1 dispositif de drainage de courant (PDU) Conditions du test : toutes les lumières rétro-éclairées sont à intensité moyenne, les deux DEL allumées (deux préreglages actifs), le clavier alimenté à 24 V $\overline{=}$
<b>Approbations réglementaires</b>	UL®, cUL®, NOM, FCC, IC, COFETEL
<b>Environnement</b>	Température ambiante de fonctionnement : 0 °C à 40 °C (32 °F à 104 °F), 0 % à 90 % d'humidité, sans condensation. Utilisation à l'intérieur uniquement.
<b>Communications</b>	Se connecte à la liaison du dispositif câblé QS sur le processeur HomeWorks QS.
<b>Protection DES</b>	Testé pour résister à une décharge électrostatique sans dommage ni perte de mémoire, conformément à la norme CEI 61000-4-2.
<b>Protection contre la surtension</b>	Testé pour résister à une surtension sans dommage ni perte de fonctionnement, conformément aux normes IEEE C62.41-1991 « Recommended Practice on Surge Voltages in Low-Voltage AC Power Circuits ».
<b>Panne d'alimentation</b>	Mémoire et panne d'alimentation : en cas de coupure de courant, lorsque le courant reviendra, le clavier reviendra à la position dans laquelle il était.
<b>Montage</b>	Boîtier mural américain de 89 mm (3 ½ po) d'épaisseur recommandée, épaisseur minimum de 57 mm (2 ¼ po), ou support de montage basse tension
<b>Câblage</b>	Le câble de contrôle doit être un câble à 1 paire 1,0 mm <sup>2</sup> (18 AWG) SELV/PELV/NEC® Class 2 pour l'alimentation, et un câble à 1 paire 0,5 mm <sup>2</sup> à 1,0 mm <sup>2</sup> (22 AWG à 18 AWG) SELV/PELV/NEC® Class 2 torsadé/blindé pour données (voir <b>Câblage</b> ).
<b>Garantie</b>	<a href="http://www.lutron.com/TechnicalDocumentLibrary/Warranty.pdf">www.lutron.com/TechnicalDocumentLibrary/Warranty.pdf</a>

### Caractéristiques de la conception

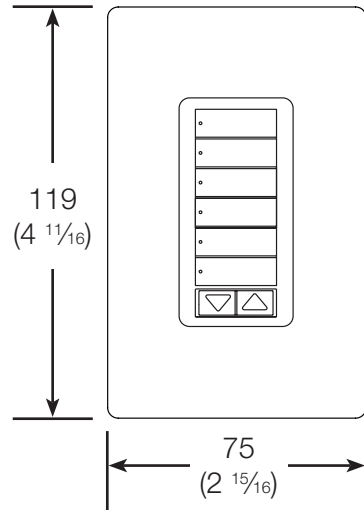
- DEL vertes de statut.
- Bouton/gravure rétro-éclairé.
- Ensembles de remplacement démontables pour une personnalisation aisée.
- Toutes les bornes sont protégées contre la surtension, le mauvais câblage, les inversions de câbles et les courts-circuits.
- Utilisez les plaques murales Lutron de style Designer (Claro ou Satin Colors). Les plaques murales sont vendues séparément.
- Les plaques murales Lutron Claro et Satin Colors s'enclenchent sans attaches visibles.
- Utilisez les ensembles de remplacement pour changer la couleur, la configuration des boutons ou la gravure.

# Claviers câblés HomeWorks QS seeTouch de style Designer

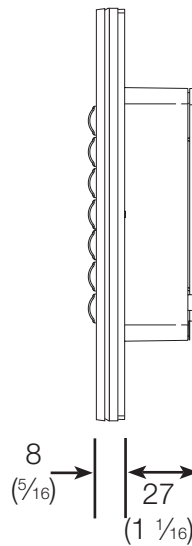
## Dimensions

Toutes les dimensions sont indiquées en mm  
(po)

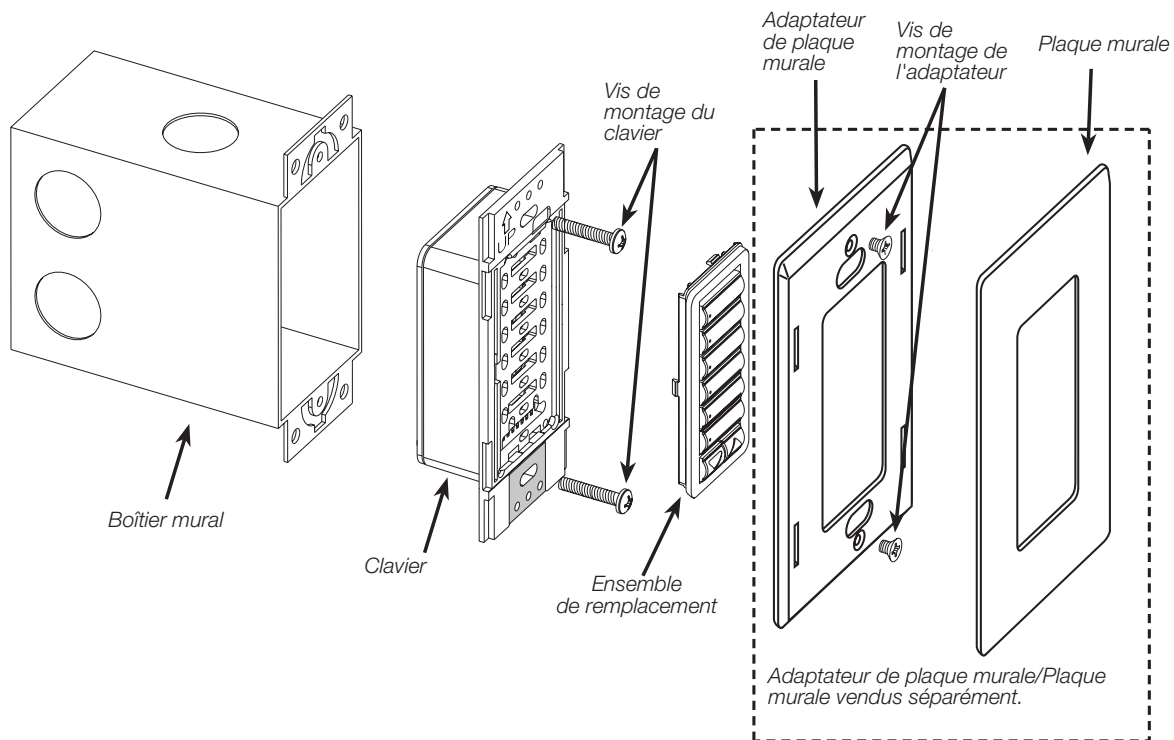
**Vue avant**



**Vue de côté**

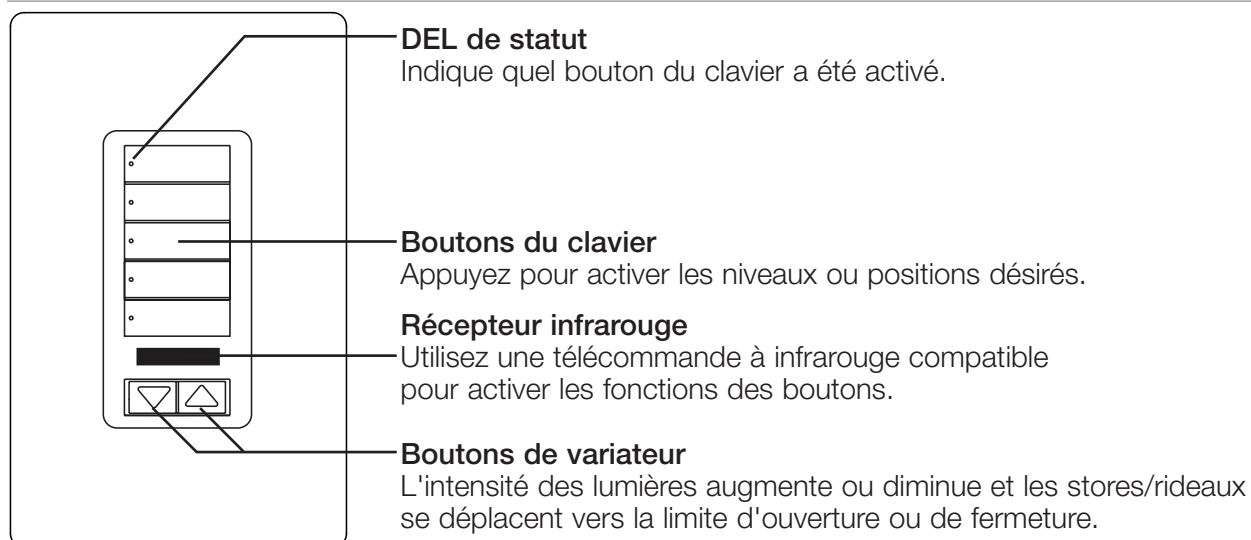


## Montage et identification des pièces



## Claviers câblés HomeWorks QS seeTouch de style Designer

### Fonctionnement

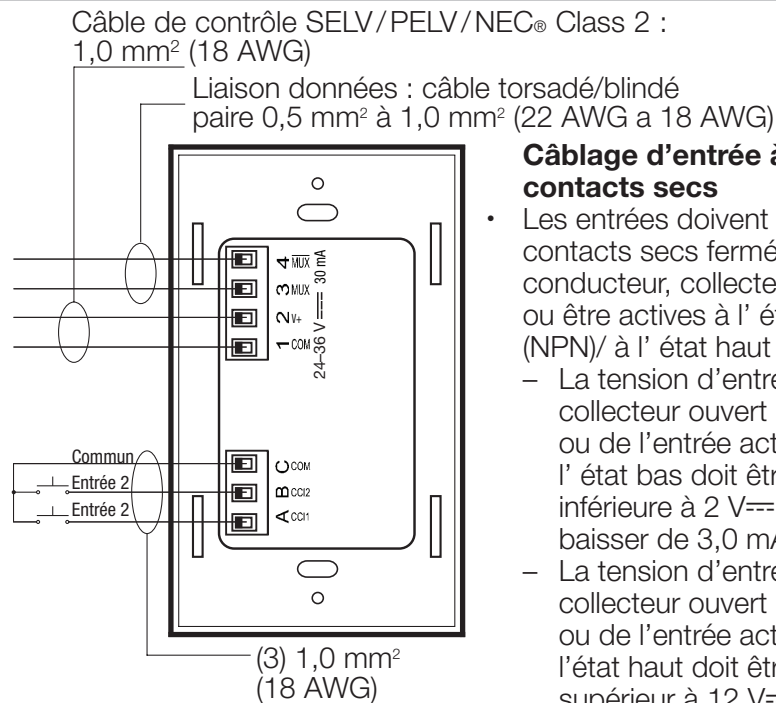


## Claviers câblés HomeWorks QS seeTouch de style Designer

### Câblage

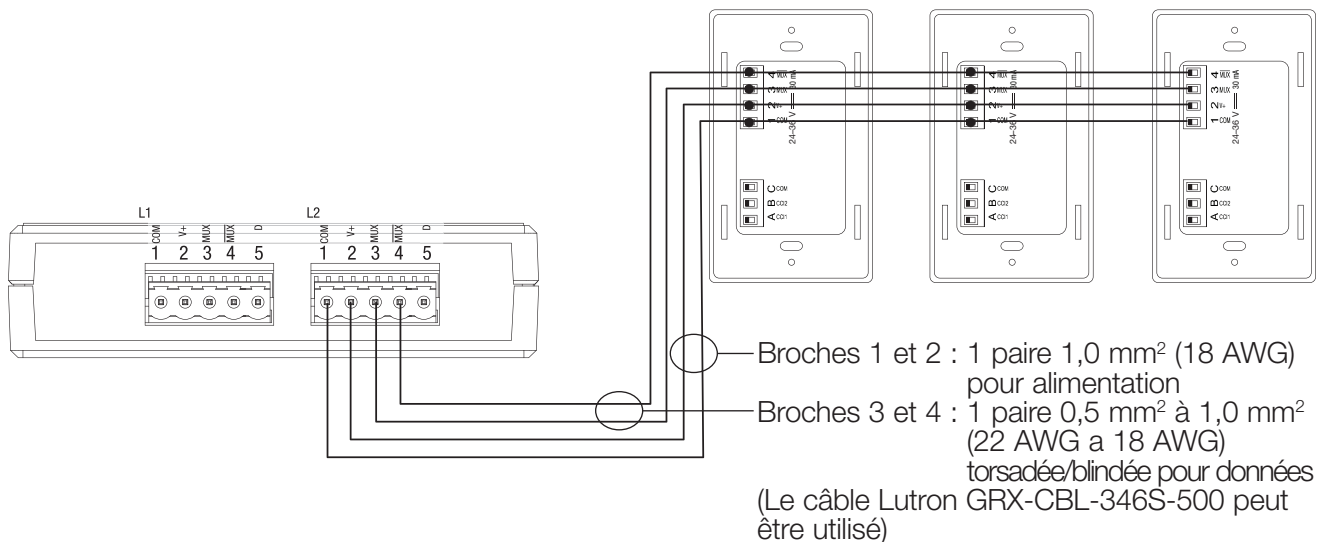
#### Remarques concernant le câblage

- Le câblage du clavier peut avoir une configuration en guirlande, en étoile ou en T.
- La longueur totale du câblage sur une liaison câblée QS ne doit pas excéder 610 m (2 000 pieds).
- 100 appareils maximum peuvent être connectés à la liaison câblée QS. Cela peut être des claviers seeTouch ainsi que d'autres dispositifs tels que définis dans le logiciel HomeWorks QS.
- Une source d'alimentation externe peut être nécessaire en fonction de la consommation totale d'électricité requise par tous les dispositifs câblés sur la liaison du processeur.



#### Câblage d'entrée à contacts secs

- Les entrées doivent avoir des contacts secs fermés, semi-conducteur, collecteur ouvert, ou être actives à l'état bas (NPN)/ à l'état haut (PNP).
  - La tension d'entrée du collecteur ouvert NPN ou de l'entrée active à l'état bas doit être inférieure à 2 V<sub>DC</sub> et baisser de 3,0 mA.
  - La tension d'entrée du collecteur ouvert PNP ou de l'entrée active à l'état haut doit être supérieur à 12 V<sub>DC</sub> et doit générer 3,0 mA.
- Le clavier est protégée contre les défauts de câblage jusqu'à 36 V<sub>DC</sub>.
- Les sorties doivent demeurer à l'état fermé ou ouvert pendant au moins 40 msec afin d'être reconnues par le clavier.

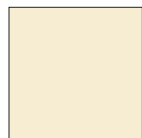


# Claviers câblés HomeWorks QS seeTouch de style Designer

## Couleurs et Finitions

### Finis lustré


 Blanc  
WH

 Ivoire  
IV

 Amande  
AL

 Amande Pâle  
LA

 Gris  
GR

 Brun  
BR

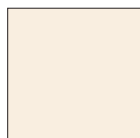
 Noir  
BL

### Finis satiné


 Neige  
SW

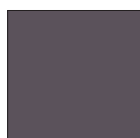
 Minuit  
MN

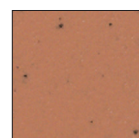
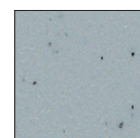
 Taupe  
TP

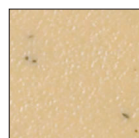
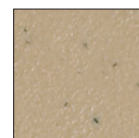
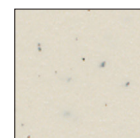
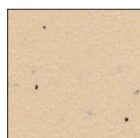
 Biscuit  
BI

 Coquille  
D' Oeuf  
ES

 Palladium  
PD

 Brûlant  
HT

 Merlot  
MR

 Prune  
PL

 Chocolat  
SI

 Terracotta  
TC

 Pierre Bleutée  
BG

 Vert Mousse  
GB

 Pierre d'Or  
GS

 Pierre Moka  
MS

 Pierre  
ST

 Pierre Du  
Désert  
DS

 Calcaire  
LS

Pour connaître nos dernières gammes de couleurs, consultez notre site Web : <http://www.lutron.com/satincolors>

- L'impression a ses limites. Dès lors, les couleurs et finitions qui apparaissent ici ne peuvent pas garantir une concordance parfaite avec les couleurs et finitions réelles des produits.
- Des trousseaux d'échantillons de couleurs sont disponibles pour une meilleure concordance des couleurs :  
Finis lustrés: DG-CK-1;  
Finis satinés: SC-CK-1

### Finis métallisé (plaque murale uniquement)


 Acier  
Inoxidable  
SS

Avec des plaques murales en acier inoxydable, il est conseillé de commander le clavier en Midnight (MN).